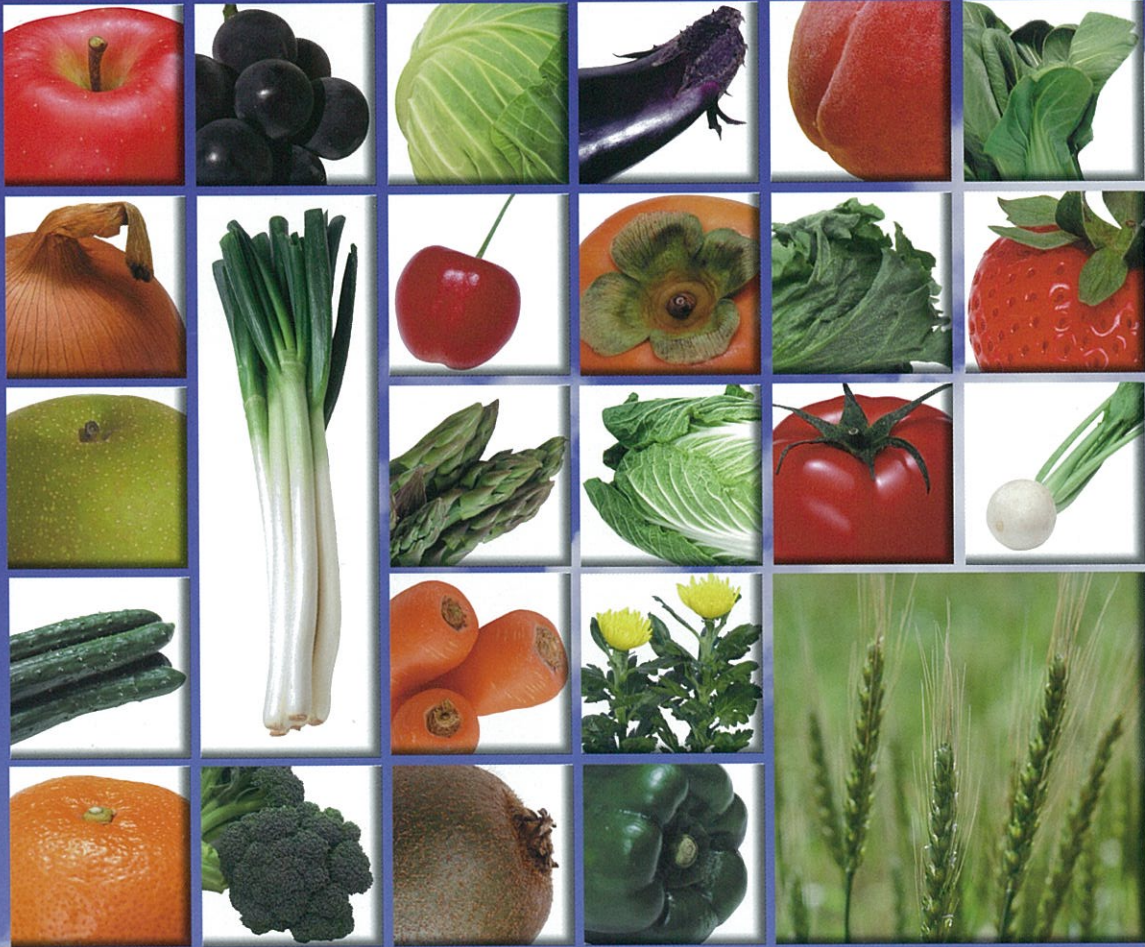


消泡性展着剤

ラビデン[®]3S

- ほとんどの薬剤、多くの作物に使用可能!
- 泡立ちが少なく、薬剤調製が楽!
- 優れた展着性!



日本曹達株式会社

1. **多くの作物**(果樹類・稲・麦類・野菜類・茶・芝・花き類・水田作物・畑作物^{*}など)で、**ほとんどの薬剤**(植物成長調整剤、殺虫剤、殺菌剤、除草剤など)に使用可能!
2. 泡立ちが少なく、すぐ消えるため、農薬の調製作業も楽!
3. 低濃度でも十分な効果を発揮できるため、経済的!
4. 優れた展着性・固着性があり、農薬の効果を十分に発揮させます。

*いも類・豆類(種実)・雑穀類・飼料作物・観葉植物類・樹木類にはご使用いただけません。

適用作物と使用方法

適用農薬名	作物名	散布液10ℓ 当たり使用量	希釈倍数	使用方法
殺菌剤・殺虫剤 植物成長調整剤	稲・麦類・野菜類・果樹類 茶・芝・花き類	1～3mℓ	10,000～ 3,300倍	添加
茎葉処理の除草剤	水田作物、畑作物等	10mℓ	1,000倍	

消泡性試験



泡が消える!

ラビデン3S
添加



再度かくはんしても、
直後に泡が消える!

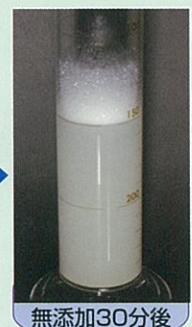
30分経過後、
再度かくはん



展着剤なしの場合



静置



試験方法:

- ① A水和剤1000倍希釈液を作成し、250mlの転倒管に100ml入れ、10回転倒させ、かくはんする。
- ② かくはん直後にラビデン3Sを希釈液10ℓ当たり2mℓ(5000倍)加用し、10回転倒させ、かくはんした時の消泡性を調査した。
- ③ ラビデン3Sを加用した転倒管のみ、30分後に再度10回転倒させ、かくはんした時の消泡性を調査した。

・液面の確認が容易にできる。

・スピードスプレーヤ(SS)、大型動力散布機、空中散布など、強力かくはん及びポンプ循環を伴う際の起泡トラブルも解決!

△ 効果・薬害等の注意

- 散布液を調製する前に本剤の所定量を水に添加してください。
- 使用に当たってはピンを軽く振ってから使用してください。
- 稲・麦類・キャベツ・ねぎ等の薬液がつきにくい作物には所定の範囲内で多めの量を、果樹・はくさい・きゅうり等の薬液のつきやすい作物には少なめの量を添加してください。
- 使用に当たっては、使用農薬の使用条件や使用上の注意事項を厳守してください。
- 使用に当たっては、使用量・使用時期・使用方法を誤らないように注意し、特に初めて使用する場合には、病害虫防除所等関係機関の指導を受けるようにしてください。

△ 安全使用上の注意

- 眼に対して刺激性があるので眼に入らないよう注意してください。眼に入った場合は直ちに水洗し、眼科医の手当てを受けてください。
- 散布の際は農業用マスクなどを着用してください。作業後はうがいをするとともに洗顔してください。
- 塗装汚染のおそれがあるので、自動車などにかからないように注意してください。
- 水産動物への影響:水産動植物(藻類)に影響を及ぼすので、養魚田では使用しないでください。

包装:500mℓ×20本、5ℓポリ缶×4本

- 使用前にはラベルをよく読んでください。
- ラベルの記載以外には使用しないでください。
- 本剤は小児の手の届く所には置かないでください。
- 空袋は圃場に放置せず、適切に処理してください
- 防除日誌を記載しましょう。



日本曹達株式会社

本社 〒100-8165 東京都千代田区大手町2丁目2番1号
☎(03)3245-6178 FAX (03)3245-6084
ホームページアドレス <http://www.nippon-soda.co.jp/nougyo/>
大阪支店 ☎(06)6229-7343 東京営業所 ☎(03)3279-6961
札幌営業所 ☎(011)241-5581 名古屋営業所 ☎(052)238-0003
仙台営業所 ☎(022)227-1741 福岡営業所 ☎(092)771-1336
信越営業所 ☎(0255)81-2323 松山営業所 ☎(089)931-7315

本資料は2011年2月現在の登録内容に基づいています。